



## บันทึกข้อความ

ส่วนราชการ โรงเรียนบ้านวังใหม่ สำนักงานเขตพื้นที่การศึกษาประถมศึกษาสระแก้ว เขต 1

ที่ พิเศษ / 2566

วันที่ 31 เดือน มีนาคม พ.ศ. 2566


เรื่อง รายงานการสำรวจความพึงพอใจของผู้รับบริการที่มีต่อการให้บริการของห้องพยาบาลงานอนามัย  
โรงเรียนบ้านวังใหม่ ประจำปี 2565  
เรียน ผู้อำนวยการโรงเรียนบ้านวังใหม่

ตามที่ ข้าพเจ้านางศรีประภา วงศ์ละคร ตำแหน่ง ครูโรงเรียนบ้านวังใหม่ สังกัดสำนักงานเขตพื้นที่การศึกษาประถมศึกษาสระแก้ว เขต 1 ได้รับมอบหมายให้เป็นผู้รับผิดชอบกิจกรรมงานอนามัยโรงเรียนบ้านวังใหม่ ข้าพเจ้าได้ทำการสำรวจความพึงพอใจของผู้รับบริการที่มีต่อการให้บริการของห้องพยาบาล งานอนามัยโรงเรียนบ้านวังใหม่ สำนักงานเขตพื้นที่การศึกษาประถมศึกษาสระแก้วเขต 1 เพื่อรายงานระดับความพึงพอใจของผู้ใช้บริการ อันเป็นการสะท้อนการให้บริการ ได้รับทราบคุณภาพการให้บริการที่เกิดขึ้น และนำผลการตอบแบบสอบถามที่ได้มาปรับปรุงคุณภาพการให้บริการที่เกิดขึ้น และนำผลมาปรับปรุงคุณภาพการให้บริการ เพื่อให้ผู้รับบริการมีความพึงพอใจมากยิ่งขึ้น

บัดนี้ การดำเนินงานการสำรวจความพึงพอใจของผู้รับบริการที่มีต่อการให้บริการของห้องพยาบาล ได้สำเร็จพร้อมรายงานผลเป็นที่เรียบร้อยแล้ว

จึงเรียนมาเพื่อโปรดทราบ

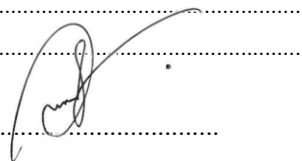
ขอแสดงความนับถือ

ลงชื่อ.....  


(นางศรีประภา วงศ์ละคร)

ตำแหน่งครู โรงเรียนบ้านวังใหม่

ความเห็นของผู้บริหาร

ลงชื่อ.....  


(นายโสภณ ผาสุข)

ผู้อำนวยการโรงเรียนบ้านวังใหม่

รายงานการสำรวจความพึงพอใจของผู้รับบริการที่มีต่อการให้บริการของห้องพยาบาล  
งานอนามัยโรงเรียนบ้านวังใหม่  
สำนักงานเขตพื้นที่การศึกษาประถมศึกษาสระแก้วเขต 1

## คำนำ

การสำรวจความพึงพอใจของผู้รับบริการที่มีต่อการให้บริการของห้องพยาบาล งานอนามัย  
โรงเรียนบ้านวังใหม่ สำนักงานเขตพื้นที่การศึกษาประถมศึกษาสระแก้วเขต 1 เพื่อรายงานระดับ  
ความ

พึงพอใจของผู้ใช้บริการ อันเป็นการสะท้อนการให้บริการ ได้รับทราบคุณภาพการให้บริการที่เกิดขึ้น  
และนำผลการตอบแบบสอบถามที่ได้มาปรับปรุงคุณภาพการให้บริการที่เกิดขึ้น และนำผลมา  
ปรับปรุงคุณภาพการให้บริการ เพื่อให้ผู้รับบริการมีความพึงพอใจมากยิ่งขึ้น

งานอนามัยโรงเรียนบ้านวังใหม่

## สารบัญ

รายงานผลการดำเนินงาน	หน้า
ความเป็นมา	1
วัตถุประสงค์ของการประเมิน	1
กลุ่มเป้าหมาย	1
ประโยชน์ที่คาดว่าจะได้รับ	1
เครื่องมือที่ใช้ในการเก็บข้อมูล	1
วิธีการเก็บข้อมูล	2
วิธีการวิเคราะห์ข้อมูล	2
ผลการดำเนินการ	3
ตารางแสดงจำนวนและร้อยละของผู้ตอบแบบสอบถาม	4
ภาคผนวก	5
แบบสอบถามความพึงพอใจ	6

รายงานการสำรวจความพึงพอใจของผู้รับบริการที่มีต่อการให้บริการของห้องพยาบาล  
งานอนามัยโรงเรียนบ้านวังใหม่

### ความเป็นมา

โรงเรียนบ้านวังใหม่ เป็นโรงเรียนขยายโอกาส ขนาดกลาง ให้ความสำคัญต่อการพัฒนาผู้เรียนให้มีความสามารถทางด้านวิชาการควบคู่กับการพัฒนาผู้เรียนให้มีสุขภาพกายและสุขภาพจิตที่ดี ดังนั้นการดำเนินกิจกรรมของงานอนามัยโรงเรียน โดยเฉพาะการให้บริการของห้องพยาบาลจึงมีความสำคัญและเป็นการสร้างความมั่นใจให้กับผู้ปกครองในการส่งลูกหลานมาเรียนที่โรงเรียนบ้านวังใหม่ว่าจะได้รับการดูแลเอาใจใส่ที่ดี มีความปลอดภัยในชีวิตมากขึ้นอย่างแน่นอน

ดังนั้น เพื่อสำรวจความพึงพอใจของผู้รับบริการที่มีต่อการให้บริการห้องพยาบาลของโรงเรียนนั้น จึงได้ดำเนินการสำรวจความพึงพอใจของผู้ใช้บริการ อันจะส่งผลต่อการพัฒนาและปรับปรุงการให้บริการให้ดียิ่งๆ ขึ้นไป

### วัตถุประสงค์ของการประเมินผล

1. เพื่อประเมินความพึงพอใจของผู้รับบริการที่มีต่อการเข้าใช้บริการห้องพยาบาล
2. เพื่อนำข้อคิดเห็นและข้อเสนอแนะที่ได้มาใช้เป็นแนวทางในการปรับปรุงพัฒนาการให้บริการให้มีประสิทธิภาพมากยิ่งขึ้น

### เป้าหมาย

- ผู้เข้าใช้บริการและผู้ที่เกี่ยวข้องตอบแบบสอบถาม จำนวน 50 คน จำแนกเป็น
- นักเรียน จำนวน 40 คน
  - ครูผู้สอนและบุคลากรทางการศึกษา จำนวน 10 คน

### ประโยชน์ที่คาดว่าจะได้รับจากการประเมินผล

- นำไปใช้เป็นข้อมูลในการพัฒนาปรับปรุงการให้บริการของห้องพยาบาลให้มีประสิทธิภาพมากยิ่งขึ้น

### เครื่องมือที่ใช้ในการเก็บรวบรวมข้อมูล

- แบบสอบถามความพึงพอใจของผู้ใช้บริการที่มีต่อการให้บริการของห้องพยาบาลโรงเรียนบ้านวังใหม่

### วิธีการเก็บรวบรวมข้อมูล

- ให้ผู้ให้บริการและผู้ที่เกี่ยวข้องตอบแบบสอบถาม

### วิธีการวิเคราะห์ข้อมูล

ในการสำรวจแบบสอบถามความพึงพอใจของผู้ใช้บริการที่มีต่อการให้บริการของห้องพยาบาลโรงเรียนบ้านวังใหม่ ใช้แบบประเมินมาตราส่วน

ประมาณค่า 5 ระดับ คือ

- 5 หมายถึง มากที่สุด
- 4 หมายถึง มาก
- 3 หมายถึง ปานกลาง
- 2 หมายถึง น้อย
- 1 หมายถึง น้อยมาก

โดยใช้โปรแกรม Microsoft Excel เพื่อหาค่าร้อยละความพึงพอใจของผู้ใช้บริการที่มีต่อการให้บริการของห้องพยาบาลโรงเรียนบ้านวังใหม่

### ผลการดำเนินงาน

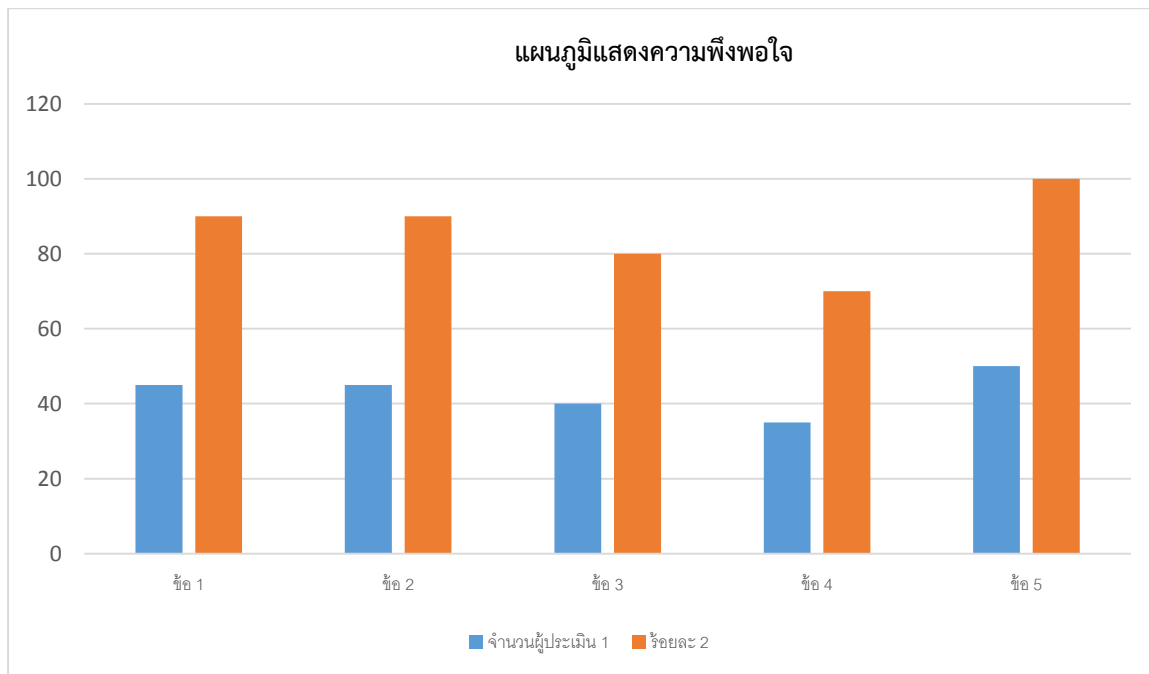
ตาราง 1 ตารางแสดงผลการประเมินความพึงพอใจของผู้ใช้บริการที่มีต่อการให้บริการของห้องพยาบาลโรงเรียนบ้านวังใหม่ ตามประเด็นการพิจารณา ดังต่อไปนี้

ข้อ	รายการ	ระดับความพึงพอใจ					ผู้ตอบแบบสอบถามที่มีความพึงพอใจระดับมากขึ้นไป	
		5	4	3	2	1	จำนวนคน	ร้อยละ
1	บรรยากาศภายในห้องพยาบาลมีความสะอาด เรียบร้อย และปลอดภัย	35	5	5	-	-	45	90
2	การจัดยาเวชภัณฑ์อุปกรณ์ให้บริการเพียงพอและมีคุณภาพ	38	4	3	-	-	45	90
3	วัสดุอุปกรณ์ในการปฐมพยาบาลเบื้องต้นมีความสะอาด ปลอดภัย และเพียงพอต่อการให้บริการ	35	5	5	-	-	40	80
4	มีแบบฟอร์มการให้บริการและการบันทึกข้อมูลของ ผู้รับบริการ	30	5	-	-	-	35	70
5	มีการให้การบริการการดูแลเอาใจใส่ผู้ป่วยและการแนะนำที่ ถูกต้องจากผู้รับผิดชอบ	45	5	-	-	-	50	100

พบว่า มีการให้การบริการการดูแลเอาใจใส่ผู้ป่วยและการแนะนำที่ ถูกต้องจากผู้รับผิดชอบมากที่สุด จากจำนวน 50 คน คิดเป็นร้อยละ 100 บรรยากาศภายในห้องพยาบาลมีความสะอาด เรียบร้อย จำนวน 45 คนคิดเป็นร้อยละ 90 การจัดยาเวชภัณฑ์อุปกรณ์ให้บริการเพียงพอและมีคุณภาพ จำนวน 45 คนคิดเป็นร้อยละ 90 วัสดุอุปกรณ์ในการปฐมพยาบาลเบื้องต้นมีความสะอาด ปลอดภัย และเพียงพอต่อการให้บริการ จำนวน 40 คน คิดเป็นร้อยละ 80มีแบบฟอร์มการให้บริการและการบันทึกข้อมูลของ ผู้รับบริการ จำนวน

35 คน คิดเป็นร้อยละ 70

**แผนภูมิแสดงร้อยละ** ความพึงพอใจของผู้ใช้บริการที่มีต่อการให้บริการของห้องพยาบาลโรงเรียนบ้านวังใหม่



ข้อ 1.บรรยากาศภายในห้องพยาบาลมีความสะอาด เรียบร้อย จำนวน 45 คนคิดเป็นร้อยละ 90

ข้อ 2.การจัดยาเวชภัณฑ์อุปกรณ์ให้บริการเพียงพอและมีคุณภาพ จำนวน 45 คนคิดเป็นร้อยละ 90

ข้อ 3.วัสดุอุปกรณ์ในการปฐมพยาบาลเบื้องต้นมีความสะอาด ปลอดภัย และเพียงพอต่อการให้บริการ จำนวน 40 คน คิดเป็นร้อยละ 80

ข้อ 4.มีแบบฟอร์มการให้บริการและการบันทึกข้อมูลของ ผู้รับบริการ จำนวน 35 คน คิดเป็นร้อยละ 70

ข้อ 5.มีการให้การบริการการดูแลเอาใจใส่ผู้ป่วยและการแนะนำที่ ถูกต้องจากผู้รับผิดชอบ จำนวน 50 คน คิดเป็นร้อยละ 100

แบบสอบถามความพึงพอใจของผู้รับบริการที่มีต่อการให้บริการของห้องพยาบาล  
งานอนามัยโรงเรียนบ้านวังใหม่

คำชี้แจง

1. แบบสอบถามนี้มีวัตถุประสงค์เพื่อประเมินความพึงพอใจของผู้ใช้บริการห้องพยาบาล งานอนามัยโรงเรียนบ้านวังใหม่
2. ระดับความพึงพอใจมี 5 ระดับ คือ มากที่สุด มาก ปานกลาง น้อย และน้อยที่สุด
3. โปรดระบุระดับความพึงพอใจของท่านโดยใส่เครื่องหมาย/ลงในช่องที่ตรงกับความคิดเห็นของท่าน

ส่วนที่ 1 ข้อมูลส่วนบุคคล

- ผู้บริหาร  บุคลากรทางการศึกษา  ครูผู้สอน  นักเรียน

ส่วนที่ 2 ความพึงพอใจของผู้รับบริการที่มีต่อการให้บริการของห้องพยาบาลโรงเรียนบ้านวังใหม่

ข้อ	รายการ	ระดับความพึงพอใจ				
		5	4	3	2	1
1	บรรยากาศภายในห้องพยาบาลมีความสะอาด เรียบร้อย และปลอดภัย					
2	การจัดยาเวชภัณฑ์อุปกรณ์ให้บริการเพียงพอและมีคุณภาพ					
3	วัสดุอุปกรณ์ในการปฐมพยาบาลเบื้องต้นมีความสะอาด ปลอดภัย และเพียงพอต่อการให้บริการ					
4	มีแบบฟอร์มการให้บริการและการบันทึกข้อมูลของผู้รับบริการ					
5	มีการให้บริการการดูแลเอาใจใส่ผู้ป่วยและการแนะนำที่ถูกต้องจากผู้รับผิดชอบ					

ข้อคิดเห็น/ข้อเสนอแนะ

.....

.....

.....

.....

.....



ภาคผนวก