

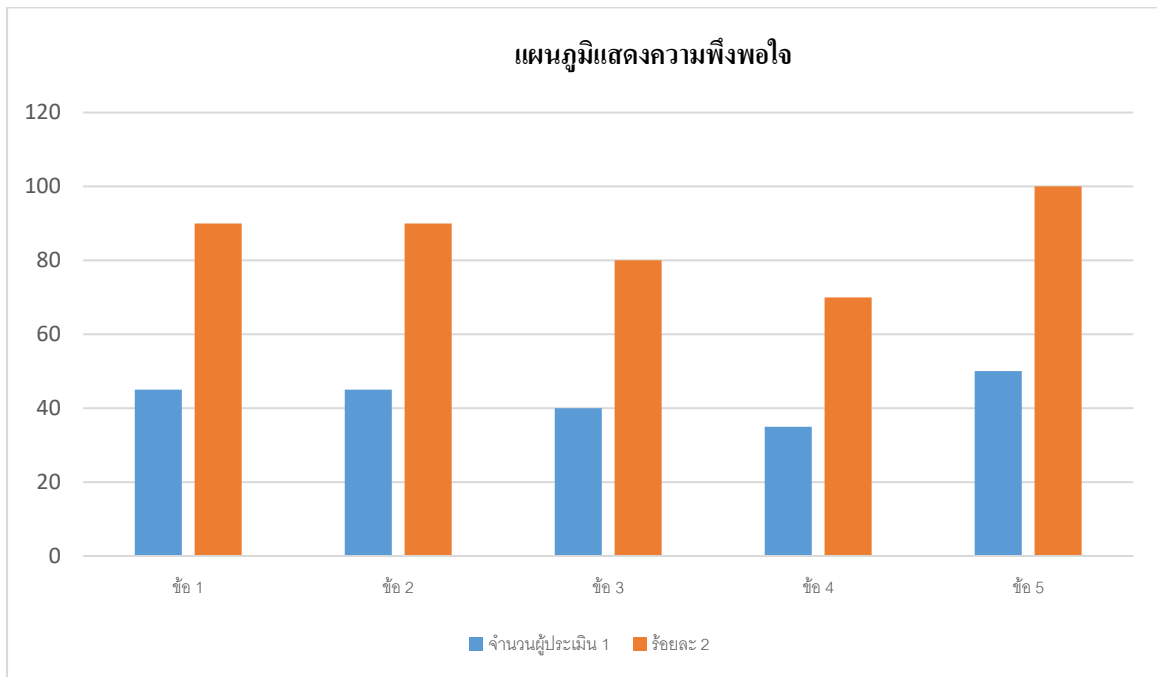
ผลการดำเนินงาน

ตาราง 1 ตารางแสดงผลการประเมินความพึงพอใจของผู้ใช้บริการที่มีต่อการให้บริการของห้องพยาบาลโรงเรียนบ้านวังใหม่ ตามประเด็นการพิจารณา ดังต่อไปนี้

ข้อ	รายการ	ระดับความพึงพอใจ					ผู้ตอบแบบสอบถามที่มีความพึงพอใจระดับมากขึ้นไป	
		5	4	3	2	1	จำนวนคน	ร้อยละ
1	บรรยากาศภายในห้องพยาบาลมีความสะอาด เรียบร้อย และปลอดภัย	35	5	5	-	-	45	90
2	การจัดยาเวชภัณฑ์อุปกรณ์ให้บริการเพียงพอและมีคุณภาพ	38	4	3	-	-	45	90
3	วัสดุอุปกรณ์ในการปฐมพยาบาลเบื้องต้นมีความสะอาด ปลอดภัย และเพียงพอต่อการให้บริการ	35	5	5	-	-	40	80
4	มีแบบฟอร์มการให้บริการและการบันทึกข้อมูลของ ผู้รับบริการ	30	5	-	-	-	35	70
5	มีการให้การบริการการดูแลเอาใจใส่ผู้ป่วยและการแนะนำที่ ถูกต้องจากผู้รับผิดชอบ	45	5	-	-	-	50	100

พบว่า มีการให้การบริการการดูแลเอาใจใส่ผู้ป่วยและการแนะนำที่ ถูกต้องจากผู้รับผิดชอบมากที่สุด จากจำนวน 50 คน คิดเป็นร้อยละ 100 บรรยากาศภายในห้องพยาบาลมีความสะอาด เรียบร้อย จำนวน 45 คนคิดเป็นร้อยละ 90 การจัดยาเวชภัณฑ์อุปกรณ์ให้บริการเพียงพอและมีคุณภาพ จำนวน 45 คนคิดเป็นร้อยละ 90 วัสดุอุปกรณ์ในการปฐมพยาบาลเบื้องต้นมีความสะอาด ปลอดภัย และเพียงพอต่อการให้บริการ จำนวน 40 คน คิดเป็นร้อยละ 80 มีแบบฟอร์มการให้บริการและการบันทึกข้อมูลของ ผู้รับบริการ จำนวน 35 คน คิดเป็นร้อยละ 70

แผนภูมิแสดงร้อยละ ความพึงพอใจของผู้ใช้บริการที่มีต่อการให้บริการของห้องพยาบาลโรงเรียนบ้านวังใหม่



- ข้อ 1.บรรยากาศภายในห้องพยาบาลมีความสะอาด เรียบร้อย จำนวน 45 คนคิดเป็นร้อยละ 90
- ข้อ 2.การจัดยาเวชภัณฑ์อุปกรณ์ให้บริการเพียงพอและมีคุณภาพ จำนวน 45 คนคิดเป็นร้อยละ 90
- ข้อ 3.วัสดุอุปกรณ์ในการปฐมพยาบาลเบื้องต้นมีความสะอาด ปลอดภัย และเพียงพอต่อการให้บริการ จำนวน 40 คน คิดเป็นร้อยละ 80
- ข้อ 4.มีแบบฟอร์มการให้บริการและการบันทึกข้อมูลของ ผู้รับบริการ จำนวน 35 คน คิดเป็นร้อยละ 70
- ข้อ 5.มีการให้บริการการดูแลเอาใจใส่ผู้ป่วยและการแนะนำที่ ถูกต้องจากผู้รับผิดชอบ จำนวน 50 คน คิดเป็นร้อยละ 100