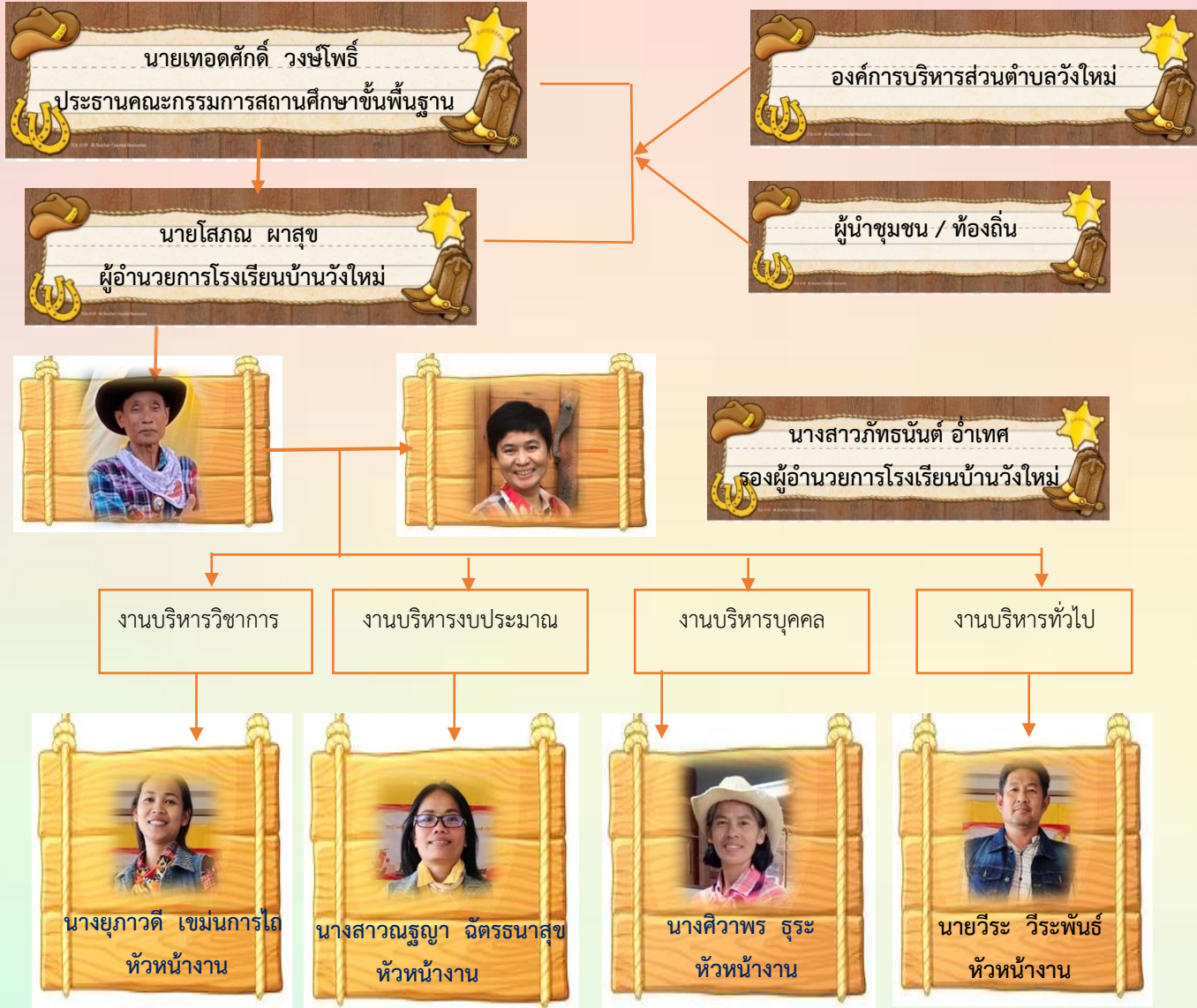


ข้อมูลโครงสร้างการบริหารงานของสถานศึกษา

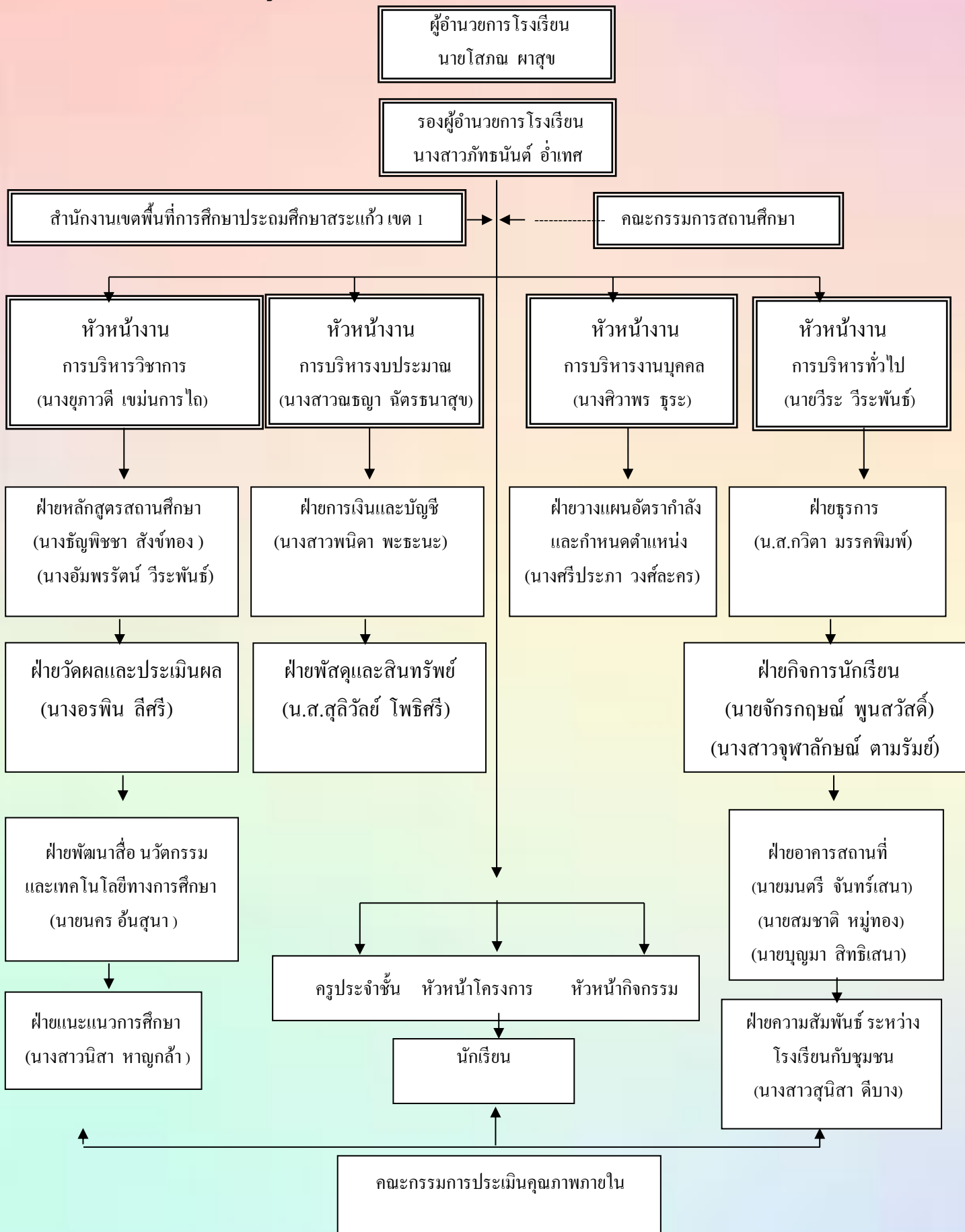
แผนภูมิการบริหารงานโรงเรียนบ้านวังใหม่



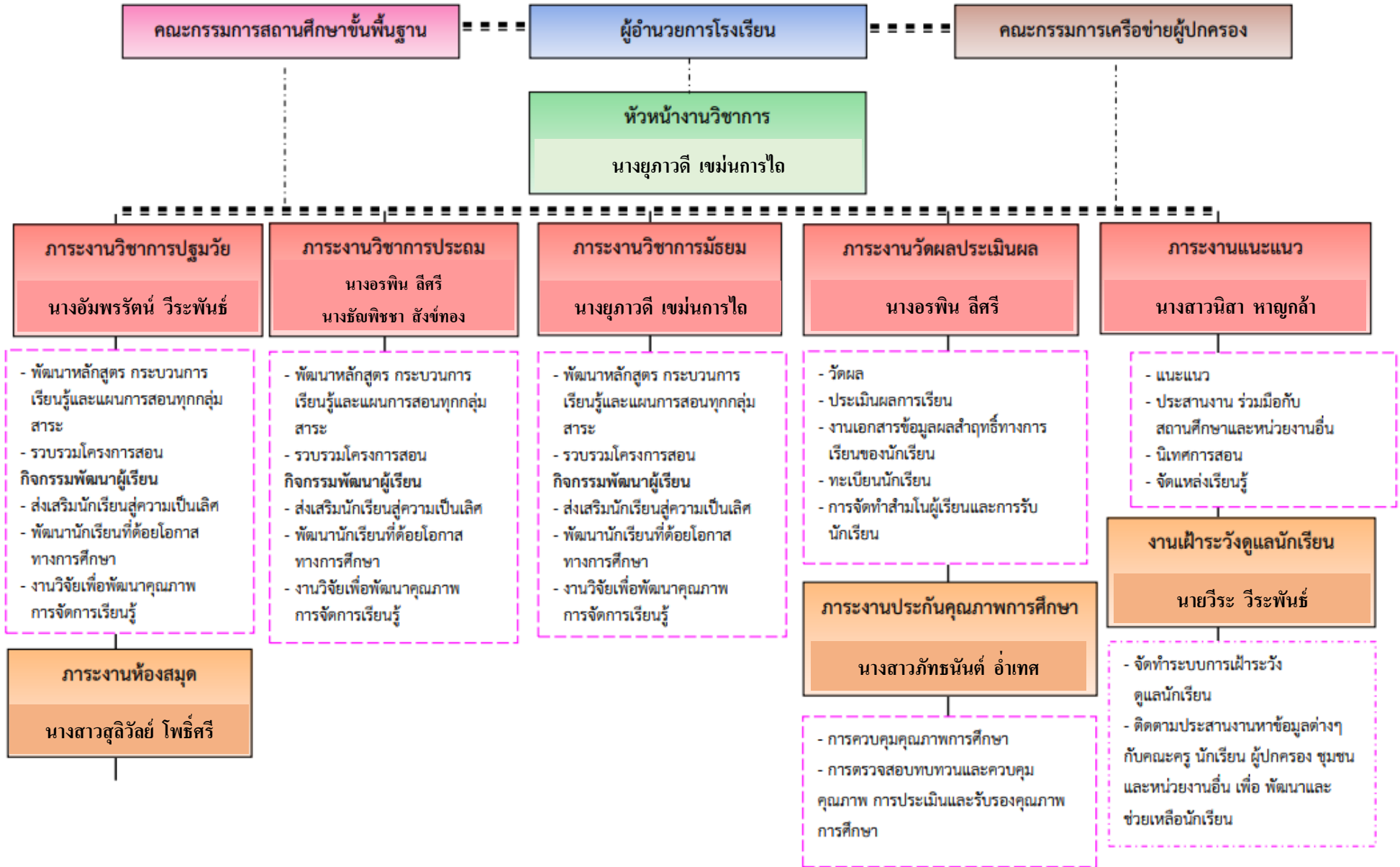
ขอบข่ายและภารกิจการบริหารและจัดการศึกษา



แผนภูมิโครงสร้างการบริหารโรงเรียนบ้านวังใหม่ ปีการศึกษา 2566

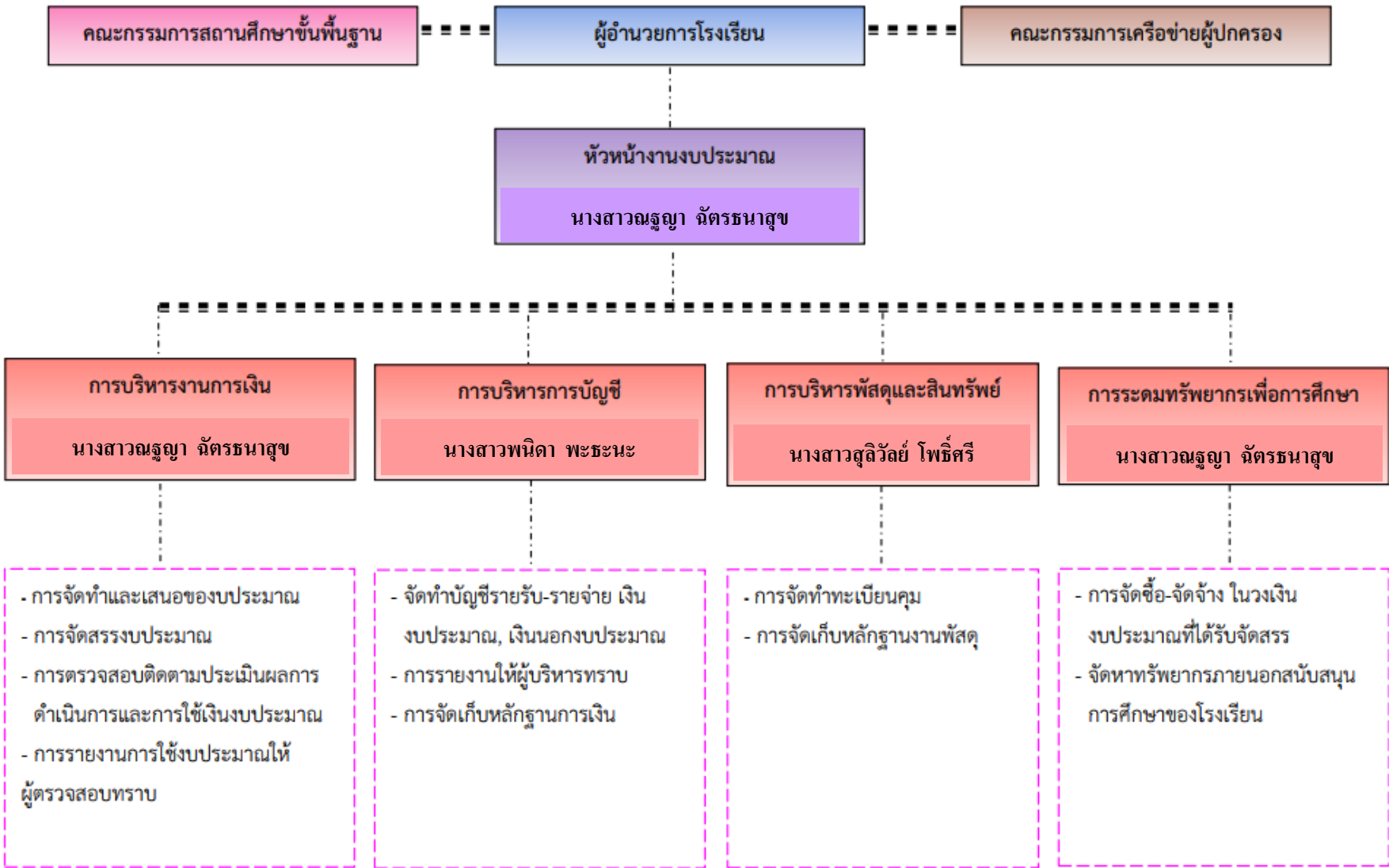


แผนภูมิขอบข่ายและภารกิจงานวิชาการโรงเรียนบ้านวังใหม่



- การบริหารจัดการห้องสมุด
- จัดห้องสมุดและกิจกรรมเป็นแหล่งเรียนรู้

แผนภูมิขอบข่ายและภารกิจงานงบประมาณ โรงเรียนบ้านวังใหม่



การบริหารงานการเงิน
นางสาวณัฐญา ฉัตรนาสุข

- การจัดทำและเสนอของบประมาณ
- การจัดสรรงบประมาณ
- การตรวจสอบติดตามประเมินผลการดำเนินการและการใช้เงินงบประมาณ
- การรายงานการใช้งบประมาณให้ผู้ตรวจสอบทราบ

การบริหารการบัญชี
นางสาวพินิตา พะระนะ

- จัดทำบัญชีรายรับ-รายจ่าย เงินงบประมาณ, เงินนอกงบประมาณ
- การรายงานให้ผู้บริหารทราบ
- การจัดเก็บหลักฐานการเงิน

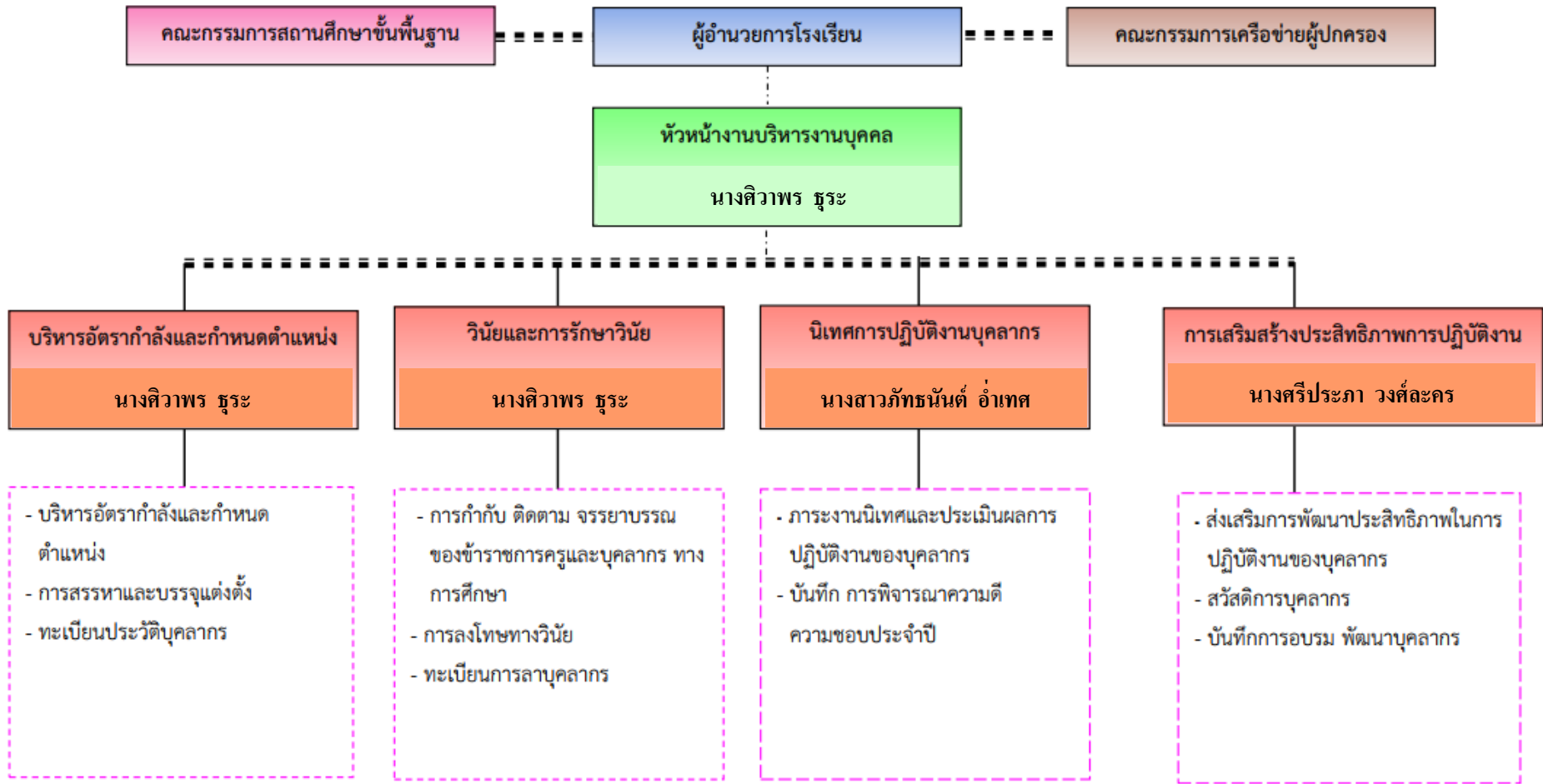
การบริหารพัสดุและสินทรัพย์
นางสาวสุลิวัลย์ โพธิ์ศรี

- การจัดทำทะเบียนคุม
- การจัดเก็บหลักฐานงานพัสดุ

การระดมทรัพยากรเพื่อการศึกษา
นางสาวณัฐญา ฉัตรนาสุข

- การจัดซื้อ-จัดจ้าง ในวงเงินงบประมาณที่ได้รับจัดสรร
- จัดหาทรัพยากรภายนอกสนับสนุนการศึกษาของโรงเรียน

แผนภูมิขอบข่ายและภารกิจงานบุคคล โรงเรียนบ้านวังใหม่



แผนภูมิขอบข่ายและภารกิจงานบริหารทั่วไป โรงเรียนบ้านวังใหม่

